

# NEO PEUGEOT RIFTER



## ΟΔΗΓΟΣ ΜΟΝΤΕΛΟΥ ΑΜ20

Ισχύει από 27/08/2019



ΤΕΧΝΙΚΑ ΧΑΡΑΚΤΗΡΙΣΤΙΚΑ

ΚΙΝΗΤΗΡΑΣ	1.2 PureTech 110hp S65				1.2 PureTech 130hp S65 EAT8				1.5 BlueHDi 100hp S65				1.5 BlueHDi 130hp S65 EAT8			
	Βενζίνη		Βενζίνη		Βενζίνη		Βενζίνη		Πετρέλαιο		Πετρέλαιο		Πετρέλαιο		Πετρέλαιο	
Καύσιμο	Βενζίνη		Βενζίνη		Βενζίνη		Βενζίνη		Πετρέλαιο		Πετρέλαιο		Πετρέλαιο		Πετρέλαιο	
Τροφοδοσία	Άμεσος ψεκασμός και Turbo		Άμεσος ψεκασμός και Turbo		Άμεσος ψεκασμός και Turbo		Άμεσος ψεκασμός και Turbo		Άμεσος ψεκασμός και Turbo		Άμεσος ψεκασμός και Turbo		Άμεσος ψεκασμός και Turbo		Άμεσος ψεκασμός και Turbo	
Προδιαγραφές Εκπομπών Ρύπων	Euro 6.3**		Euro 6.3**		Euro 6.3**		Euro 6.3**		Euro 6.2**		Euro 6.2**		Euro 6.2		Euro 6.2	
Αρ. Κυλίνδρων	3 κύλινδροι σε σειρά		3 κύλινδροι σε σειρά		3 κύλινδροι σε σειρά		3 κύλινδροι σε σειρά		4 κύλινδροι σε σειρά		4 κύλινδροι σε σειρά		4 κύλινδροι σε σειρά		4 κύλινδροι σε σειρά	
Κυβισμός (cm <sup>3</sup> )	1199		1199		1199		1199		1499		1499		1499		1499	
Διάμετρος Χ Διαδρομή (mm)	75 X 90,5		75 X 90,5		75 X 90,5		75 X 90,5		75 X 84,8		75 X 84,8		75 X 84,8		75 X 84,8	
Μέγιστη ισχύς CEE (kw/a.λ.)	81 / 5500		81 / 5500		96 / 5500		96 / 5500		75 / 3500		75 / 3500		96 / 3750		96 / 3750	
Μέγιστη ισχύς DIN (ίππου/a.λ.)	110 / 5500		110 / 5500		130 / 5500		130 / 5500		100 / 3500		100 / 3500		130 / 3750		130 / 3750	
Μέγιστη ροπή CEE (Nm /a.λ.)	205 / 1750		205 / 1750		230 / 1750		230 / 1750		250 / 1750		250 / 1750		300 / 1750		300 / 1750	
<b>ΜΕΤΑΔΟΣΗ</b>																
Κιβώτιο	Μηχανικό				Αυτόματο				Μηχανικό				Αυτόματο			
Αριθμός σχέσεων	6				8				5				8			
<b>ΔΙΕΥΘΥΝΣΗ</b>																
Τύπος	Κρεμαγιέρα με ηλεκτρική υποβοήθηση				Κρεμαγιέρα με ηλεκτρική υποβοήθηση				Κρεμαγιέρα με ηλεκτρική υποβοήθηση				Κρεμαγιέρα με ηλεκτρική υποβοήθηση			
Διάμετρος κύκλου στροφής ανάμεσα σε πεζοδρόμια (m)	10,85		11,49		10,85		11,49		10,85		11,49		10,85		11,49	
<b>ΑΝΑΡΤΗΣΗ</b>																
Μπροστινή ανάρτηση	Ανεξάρτητη τύπου Mac Pherson με αντιστηρικτική ράβδο				Ανεξάρτητη τύπου Mac Pherson με αντιστηρικτική ράβδο				Ανεξάρτητη τύπου Mac Pherson με αντιστηρικτική ράβδο				Ανεξάρτητη τύπου Mac Pherson με αντιστηρικτική ράβδο			
Πίσω ανάρτηση	Ημιάκαμπτος άξονας με ελκαιοειδή ελατήρια, τηλεσκοπικά υδραυλικά αμορτισέρ και αντιστηρικτική δοκό				Ημιάκαμπτος άξονας με ελκαιοειδή ελατήρια, τηλεσκοπικά υδραυλικά αμορτισέρ και αντιστηρικτική δοκό				Ημιάκαμπτος άξονας με ελκαιοειδή ελατήρια, τηλεσκοπικά υδραυλικά αμορτισέρ και αντιστηρικτική δοκό				Ημιάκαμπτος άξονας με ελκαιοειδή ελατήρια, τηλεσκοπικά υδραυλικά αμορτισέρ και αντιστηρικτική δοκό			
<b>ΦΡΕΝΑ</b>																
Φρένα μπροστά	Αεριοζόμενοι δίσκοι				Αεριοζόμενοι δίσκοι				Αεριοζόμενοι δίσκοι				Αεριοζόμενοι δίσκοι			
Φρένα πίσω	Δίσκοι				Δίσκοι				Δίσκοι				Δίσκοι			
ESP με ABS, EBD και Brake Assist	Στάνταρ				Στάνταρ				Στάνταρ				Στάνταρ			
<b>ΕΛΑΣΤΙΚΑ</b>																
Διαστάσεις (ανάλογα με την έκδοση)	215/65 R16				215/65 R16 (ACTIVE) 205/60 R16 (ALLURE) 215/60 R17 (GT LINE)				215/65 R16 (ACTIVE) 205/60 R16 (ALLURE) 215/60 R17 (GT LINE)				215/65 R16 (ACTIVE) 205/60 R16 (ALLURE) 215/60 R17 (GT LINE)			
<b>ΕΞΩΤΕΡΙΚΕΣ ΔΙΑΣΤΑΣΕΙΣ (mm)</b>	<b>L1</b>		<b>L2</b>		<b>L1</b>		<b>L2</b>		<b>L1</b>		<b>L2</b>		<b>L1</b>		<b>L2</b>	
Μήκος	4.403		4.753		4.403		4.753		4.403		4.753		4.403		4.753	
Πλάτος χωρίς τους καθρέπτες / με τους καθρέπτες	1921 / 2107		1921 / 2107		1921 / 2107		1921 / 2107		1921 / 2107		1921 / 2107		1921 / 2107		1921 / 2107	
Μεταξόνιο	2785		2975		2785		2975		2785		2975		2785		2975	
Πρόβολος εμπρός / πίσω	892 / 726		892 / 886		892 / 726		892 / 886		892 / 726		892 / 886		892 / 726		892 / 886	
Μεταρχόχο εμπρός / πίσω	1.553 / 1.567		1.553 / 1.567		1.553 / 1.567		1.553 / 1.567		1.553 / 1.567		1.553 / 1.567		1.553 / 1.567		1.553 / 1.567	
Απόσταση από το έδαφος	174		174		174		174		174		174		174		174	
Ύψος χωρίς μπάρνες / Με μπάρνες οροφής	1.874 / 1.878		1.879 / 1.882		1.874 / 1.878		1.879 / 1.882		1.874 / 1.878		1.879 / 1.882		1.874 / 1.878		1.879 / 1.882	
<b>ΕΣΩΤΕΡΙΚΕΣ ΔΙΑΣΤΑΣΕΙΣ (mm)</b>	<b>58έσος</b>	<b>78έσος</b>	<b>58έσος</b>	<b>78έσος</b>	<b>58έσος</b>	<b>78έσος</b>	<b>58έσος</b>	<b>78έσος</b>	<b>58έσος</b>	<b>78έσος</b>	<b>58έσος</b>	<b>78έσος</b>	<b>58έσος</b>	<b>78έσος</b>	<b>58έσος</b>	<b>78έσος</b>
Μήκος χώρου φόρτωσης	1.000	236	1.350	566	1.000	236	1.350	566	1.000	236	1.350	566	1.000	236	1.350	566
Μήκος χώρου φόρτωσης με διπλωμένη 2η σειρά καθισμάτων	1.880	1.880	2.230	2.230	1.880	1.880	2.230	2.230	1.880	1.880	2.230	2.230	1.880	1.880	2.230	2.230
<b>ΒΑΡΗ (kg) / ΟΓΚΟΙ (λίτρα)</b>	<b>58έσος</b>	<b>78έσος</b>	<b>58έσος</b>	<b>78έσος</b>	<b>58έσος</b>	<b>78έσος</b>	<b>58έσος</b>	<b>78έσος</b>	<b>58έσος</b>	<b>78έσος</b>	<b>58έσος</b>	<b>78έσος</b>	<b>58έσος</b>	<b>78έσος</b>	<b>58έσος</b>	<b>78έσος</b>
Απόβαρο	1.462	1.505	1.505	1.587	1.462	1.493	1.502	1.540	1.499	1.576	1.576	1.615	1.505	1.615	1.615	1.688
Ωφέλιμο φορτίο (με τον οδηγό)	598	695	575	665	628	737	608	740	601	674	554	685	615	675	555	672
Μικτό βάρος	2.060	2.200	2.080	2.250	2.090	2.230	2.110	2.280	2.100	2.250	2.130	2.300	2.120	2.290	2.170	2.340
Μέγιστο βάρος ρυμολκικής χωρίς φρένα	730	750	750	750	730	750	750	750	730	750	750	750	730	750	750	750
<b>ΧΩΡΗΚΙΟΤΗΤΕΣ</b>	<b>58έσος</b>	<b>78έσος</b>	<b>58έσος</b>	<b>78έσος</b>	<b>58έσος</b>	<b>78έσος</b>	<b>58έσος</b>	<b>78έσος</b>	<b>58έσος</b>	<b>78έσος</b>	<b>58έσος</b>	<b>78έσος</b>	<b>58έσος</b>	<b>78έσος</b>	<b>58έσος</b>	<b>78έσος</b>
Όγκος χώρου αποσκευών (μέτρηση λίτρα) :																
Μέχρι την ταξίρα / Μέχρι την οροφή	775 / 1.355	65 / -	1.050 / 1.900	322 / -	775 / 1.355	65 / -	1.050 / 1.900	322 / -	775 / 1.355	65 / -	1.050 / 1.900	322 / -	775 / 1.355	65 / -	1.050 / 1.900	322 / -
Διπλωμένη 2η σειρά καθισμάτων: Μέχρι την ταξίρα / Μέχρι την οροφή	1.414 / 3.000	1.414 / 3.000	1.672 / 3.500	1.672 / 3.500	1.414 / 3.000	1.414 / 3.000	1.672 / 3.500	1.672 / 3.500	1.414 / 3.000	1.414 / 3.000	1.672 / 3.500	1.672 / 3.500	1.414 / 3.000	1.414 / 3.000	1.672 / 3.500	1.672 / 3.500
<b>ΚΑΥΣΙΜΑ</b>																
Χωρητικότητα δεξαμενών (λίτρα)	50				50				61				61			
<b>ΕΠΙΔΟΣΕΙΣ</b>	<b>58έσος</b>	<b>78έσος</b>	<b>58έσος</b>	<b>78έσος</b>	<b>58έσος</b>	<b>78έσος</b>	<b>58έσος</b>	<b>78έσος</b>	<b>58έσος</b>	<b>78έσος</b>	<b>58έσος</b>	<b>78έσος</b>	<b>58έσος</b>	<b>78έσος</b>	<b>58έσος</b>	<b>78έσος</b>
Μέγιστη ταχύτητα (km/h)	174	174	174	174	185	185	185	185	175	175	175	175	184	184	184	184
Επιτάχυνση 0-100μ. από στάση (sec)	18,2	19,2	18,5	19,2	17,8	17,8	17,8	17,8	18,5	18,9	18,5	18,9	18,3	18,6	18,4	18,7
Επιτάχυνση 1000μ. από στάση (sec)	33,5	35,1	33,8	35,1	32,6	32,6	32,6	32,6	34,4	35,2	34,7	35,2	32,5	34,1	32,7	34,3
Επιτάχυνση 0-100 km/h (sec)	11,7	13,7	12	13,7	10,9	10,9	10,9	10,9	12,5	13,4	12,8	13,4	10,8	12,6	11,1	12,8
<b>ΚΑΤΑΝΑΛΩΣΕΙΣ &amp; ΕΚΠΟΜΠΕΣ CO<sub>2</sub> WLTP<sup>(1)</sup></b>	<b>58έσος</b>	<b>78έσος</b>	<b>58έσος</b>	<b>78έσος</b>	<b>58έσος</b>	<b>78έσος</b>	<b>58έσος</b>	<b>78έσος</b>	<b>58έσος</b>	<b>78έσος</b>	<b>58έσος</b>	<b>78έσος</b>	<b>58έσος</b>	<b>78έσος</b>	<b>58έσος</b>	<b>78έσος</b>
Φάση χαμηλής Μ.Ω.Τ. <sup>(2)</sup> - Low Phase (l /100 km)	7,8	7,9	7,8	7,8			7,7 / 8,2*	8,6 / 8,7*	6 / 6,1*	6 / 6,1*	6,4 / 6,5*	6,5 / 6,6*	6,5 / 6,6*	6,6 / 6,7*	6,6	6,7 / 6,7*
Φάση μεσαίας Μ.Ω.Τ. <sup>(2)</sup> - Medium Phase (l /100 km)	6,7	6,8	6,6	6,6			6,4 / 6,7*	7,1 / 7,2*	5,2 / 5,3*	5,3 / 5,4*	5,4 / 5,6*	5,4 / 5,6*	5,4 / 5,5*	5,6 / 5,7*	5,5 / 5,6*	5,7 / 5,8*
Φάση υψηλής Μ.Ω.Τ. <sup>(2)</sup> - High Phase (l /100 km)	6,1	6,2	6,1	6,1	Μη διαθέσιμη	Μη διαθέσιμη	5,9 / 6,0*	6,3 / 6,4*	5 / 5,1*	5 / 5,1*	4,8 / 5*	4,9 / 5,1*	5 / 5,2*	5,2 / 5,3*	5,1 / 5,2*	5,2 / 5,3*
Φάση πολύ υψηλής Μ.Ω.Τ. <sup>(2)</sup> - Extra high Phase (l /100 km)	7,8	7,9	7,8	7,8			7,6 / 7,7*	8,1 / 8,3*	6,8	6,8	6,6 / 6,7*	6,6 / 6,8*	6,4 / 6,6*	6,6 / 6,7*	6,5 / 6,6*	6,6 / 6,7*
<b>Συνδυασμένος κύκλος (l /100 km)</b>	7,1	7,2	7	7			6,9 / 7*	7,4 / 7,6*	5,8 / 5,9*	5,8 / 5,9*	5,8 / 5,9*	5,9 / 6*	5,8 / 5,9*	6 / 6,1*	5,9 / 6*	6 / 6,1*
<b>Εκπομπές CO<sub>2</sub> - Συνδυασμένος κύκλος WLTP (g/km)</b>	160	162	159	159			155 / 159*	167 / 170*	153 / 155*	153 / 155*	151 / 154*	153 / 157*	152 / 155*	156 / 160*	154 / 157*	157 / 160*
<b>ΚΑΤΑΝΑΛΩΣΕΙΣ &amp; ΕΚΠΟΜΠΕΣ CO<sub>2</sub> NEDC II<sup>(3)</sup></b>	<b>58έσος</b>	<b>78έσος</b>	<b>58έσος</b>	<b>78έσος</b>	<b>58έσος</b>	<b>78έσος</b>	<b>58έσος</b>	<b>78έσος</b>	<b>58έσος</b>	<b>78έσος</b>	<b>58έσος</b>	<b>78έσος</b>	<b>58έσος</b>	<b>78έσος</b>	<b>58έσος</b>	<b>78έσος</b>
Κύκλος πόλης	6,3	6,4	6,4	6,5	6,1 / 6,2*	6,3 / 6,4*	6,3 / 6,4*	6,3 / 6,4*	4,8	4,8	4,8	4,8	4,6	4,7 / 4,8*	4,7 / 4,8*	4,9 / 5,0*
Κύκλος εκτός πόλης	5,0	5,0	5,0	5,1	5,0 / 5,1*	5,1 / 5,2*	5,1 / 5,2*	5,1 / 5,2*	4,0 / 4,1*	4,1 / 4,2*	4,1 / 4,2*	4,1 / 4,2*	4,2	4,3	4,3	4,4 / 4,5*
Μικτός κύκλος	5,5	5,5	5,5	5,6	5,4 / 5,5*	5,5 / 5,6*	5,5 / 5,6*	5,5 / 5,7*	4,3	4,4	4,4	4,4	4,3 / 4,4*	4,4 / 4,5*	4,4 / 4,5*	4,6
Εκπομπές CO <sub>2</sub> (g/km)	125	126	126	129	123 / 125*	126 / 128*	126 / 128*	126 / 129*	113 / 114*	115 / 116*	115 / 116*	115 / 116*	114 / 116*	117 / 119*	117 / 119*	120 / 122*

Τιμές κατανάλωσης καυσίμου και εκπομπών CO<sub>2</sub> σύμφωνα με τον κύκλο μετρήσεων NEDC (Κανονισμοί (ΕΚ) 715/2007, (ΕΕ) 2017/1153 και (ΕΕ) 2017/1151) προκειμένου να υπάρχει η δυνατότητα σύγκρισης με άλλα οχήματα.

\* Με Advanced Grip Control

\*\* Προσωρινά - Ενδεικτικά στοιχεία.

(1) Από την 1η Σεπτεμβρίου 2017 στα οχήματα νέου τύπου και από την 1η Σεπτεμβρίου 2018 σε όλα τα οχήματα, οι τιμές κατανάλωσης καυσίμου και εκπομπών CO<sub>2</sub> υπολογίζονται σύμφωνα με την Παγκόσμια Εναρμονισμένη Διαδικασία Δοκιμής Ελαφρών Οχημάτων (WLTP - Worldwide Harmonised Light Vehicle Test Procedure) σύμφωνα με τη Σύσταση (ΕΕ) 2017/948 της Ευρωπαϊκής Επιτροπής. Το πρωτόκολλο WLTP αποτελεί τη νέα, πιο ρεαλιστική διαδικασία δοκιμών για τη μέτρηση της κατανάλωσης καυσίμου και των εκπομπών CO<sub>2</sub> και αντικαθιστά την προηγούμενη διαδικασία δοκιμών (NEDC) που τέθηκε σε ισχύ το 1992. Λόγω των ρεαλιστικότερων συνθηκών των δοκιμών, η κατανάλωση καυσίμου και οι εκπομπές CO<sub>2</sub> των οχημάτων με κινητήρα εσωτερικής καύσης που μετράται με τη διαδικασία δοκιμών WLTP είναι οι πολλές περιπτώσεις υψηλότερες σε σύγκριση με εκείνες που μετράστηκαν με τη διαδικασία δοκιμών NEDC, απλώς και μόνο επειδή είναι μια αυστηρότερη και με μεγαλύτερη διάρκεια διαδικασία που αντικαθιστά καλύτερα τις πραγματικές συνθήκες χρήσης του αυτοκινήτου. Οι τιμές κατανάλωσης καυσίμου και εκπομπών CO<sub>2</sub> δεν λαμβάνουν υπόψη της εκκασότες συνθήκες χρήσης και τον τρόπο οδήγησης, ενώ μπορεί να διαφέρουν ανάλογα με τον βασιικό ή τον προαιρετικό εξοπλισμό καθώς και με τον τύπο των ελαστικών.

(2) Μ.Ω.Τ. = Μέση Οριζία Ταχύτητα φάσης κύκλου δοκιμών

(3) Οι τιμές κατανάλωσης καυσίμου και εκπομπών CO<sub>2</sub> υπολογίζονται σύμφωνα με την Παγκόσμια Εναρμονισμένη Διαδικασία Δοκιμής Ελαφρών Οχημάτων (WLTP - Worldwide Harmonised Light Vehicle Test Procedure) και, προκειμένου να υπάρχει η δυνατότητα σύγκρισης με τα άλλα οχήματα, ανάγονται σε τιμές NEDC II σύμφωνα με τους Κανονισμούς (ΕΚ) 15/2007, (ΕΕ) 2017/1153 και (ΕΕ) 2017/1151. Οι τιμές κατανάλωσης καυσίμου και εκπομπών CO<sub>2</sub> δεν λαμβάνουν υπόψη της εκκασότες συνθήκες χρήσης και τον τρόπο οδήγησης, ενώ μπορεί να διαφέρουν ανάλογα με τον τύπο ελαστικών.

Τα τεχνικά στοιχεία μπορούν να μεταβληθούν λόγω ανάγκης κατασκευαστικού χαρακτήρα χωρίς καμία προειδοποίηση

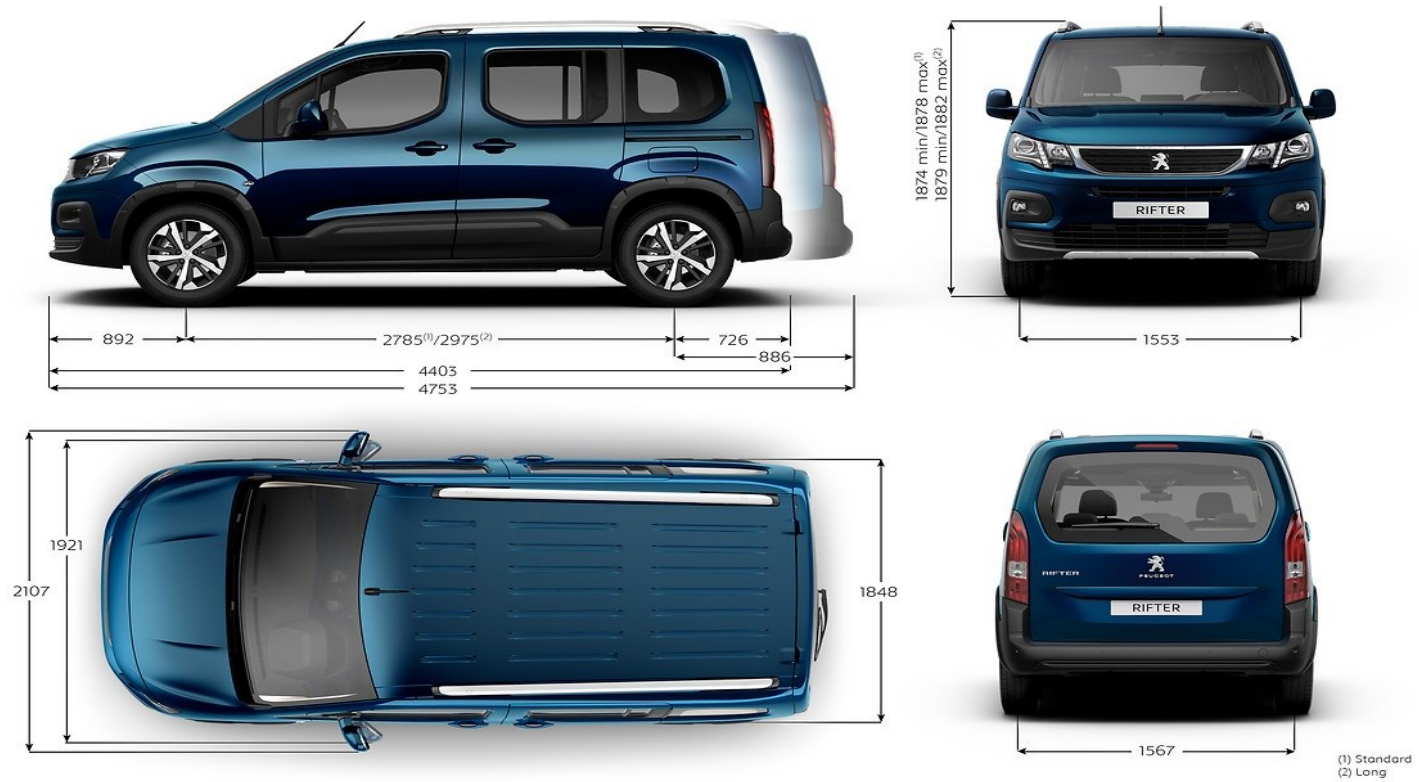
Ισχύει από 27/08/2019

## ΒΑΣΙΚΟΣ ΕΞΟΠΛΙΣΜΟΣ

ACTIVE (L1/L2 5θεσιο/7θεσιο) 1.2 PureTech 110hp S6S / 1.2 PureTech 130hp S6S EAT8 1.5 BlueHDi 100hp S6S / 1.5 BlueHDi 130hp EAT8 S6S
<b>ΑΣΦΑΛΕΙΑ</b>
<p>Σύστημα διεύθυνσης με ηλεκτρική υποβοήθηση</p> <p>ABS (Σύστημα αντιμπλοκαρίσματος των τροχών), EBD (Ηλεκτρονικός Κατανομητής Πέδησης) και Brake Assist (Σύστημα ενίσχυσης της πέδησης)</p> <p>ESP (Ηλεκτρονικό Σύστημα Ευστάθειας) και Hill Assist (Υποβοήθηση εκκίνησης σε δρόμο με κλίση)</p> <p>6 αερόσακοι: μετωπικοί οδηγού/συνοδηγού με δυνατότητα απενεργοποίησης, εμπρός πλευρικοί και αερόσακοι τύπου κουρτίνας στην 1η &amp; 2η σειρά καθισμάτων</p> <p>Σύστημα Αναγνώρισης Κόπωσης Οδηγού (Ειδοποιητής χρόνου οδήγησης)</p> <p>Προειδοποίηση για ακούσια αλλαγή λωρίδας κυκλοφορίας</p> <p>Σύστημα προσαρμογής της ταχύτητας στο προτεινόμενο όριο κατ' επιλογής του οδηγού</p> <p>Active Safety Brake (Λειτουργία προειδοποίησης και φρεναρίσματος για την αποφυγή μετωπικής σύγκρουσης)</p> <p>3 ρυθμιζόμενα προσκέφαλα στη 2η σειρά και 2 ρυθμιζόμενα προσκέφαλα στη 3η σειρά, καθ' ύψος και κλίση</p> <p>Αισθητήρες παρκαρίσματος πίσω</p> <p>Σύστημα ελέγχου πίεσης ελαστικών</p> <p>Προβολείς ομίχλης</p> <p><b>Πακέτο ορατότητας:</b> Αυτόματη ενεργοποίηση προβολών και αυτόματη λειτουργία υαλοκαθαριστήρων (<b>STD με την έκδοση 1.5 BlueHDi 130hp EAT8 S6S</b>)</p> <p>Ζώνες ασφαλείας 3 σημείων στη 2η σειρά καθισμάτων, με σύστημα περιορισμού δύναμης</p>
<b>ΠΟΡΤΕΣ</b>
<p>2 πλευρικές συρόμενες πόρτες με ανοιγόμενα παράθυρα, 2 σταθερά παράθυρα στην 3η σειρά (7θεσια έκδοση)</p> <p>Κρεμαστή πίσω πόρτα με θερμαινόμενο τζάμι &amp; υαλοκαθαριστήρα</p>
<b>ΑΝΕΣΗ</b>
<p>Σύστημα multimedia με οθόνη αφής 8", mirroscreen,radio, 1 θύρα usb, 1 πρίζα jack &amp; bluetooth</p> <p>Air Condition</p> <p>Ηλεκτρικά παράθυρα εμπρός συνεχόμενης λειτουργίας, με σύστημα ανίχνευσης εμπόδιου</p> <p>Ηλεκτρικοί και θερμαινόμενοι εξωτερικοί καθρέπτες</p> <p>Κολόνα τιμονιού ρυθμιζόμενη σε ύψος και βάθος</p>
<b>ΚΑΘΙΣΜΑΤΑ ΚΑΙ ΕΣΩΤΕΡΙΚΕΣ ΕΠΕΝΔΥΣΕΙΣ</b>
<p>Κάθισμα οδηγού - συνοδηγού ρυθμιζόμενα καθ' ύψος, μήκος και κλίση, με ρυθμιζόμενα προσκέφαλα καθ' ύψος.</p> <p>2η σειρά καθισμάτων : 3 καθίσματα 60/40, με σύστημα ISOFIX, με ανδιπλούμενη πλάτη και <b>μη αφαιρούμενα (έκδοση 5/7θέσεων L1/ L2)</b></p> <p>3η σειρά καθισμάτων: 2 ανεξάρτητα καθίσματα συρόμενα πάνω σε ράγες, με αναδιπλούμενη πλάτη και αφαιρούμενα (<b>έκδοση 7θέσεων L1/L2</b>)</p> <p>Κάλυμμα του χώρου αποσκευών (L1/L2)</p> <p>Εσωτερικό ντεκόρ Adamantium</p> <p>Υφασμάτινη επένδυση ENIGMATIC</p>
<b>ΕΞΩΤΕΡΙΚΗ ΕΜΦΑΝΙΣΗ</b>
<p>Καλύμματα εξωτερικών καθρεπτών και εξωτερικές χειρολαβές θυρών στο χρώμα του αμαξώματος</p> <p>Φώτα ημέρας</p>
<b>ΑΠΟΘΗΚΕΥΤΙΚΟΙ ΧΩΡΟΙ</b>
<p>Αποθηκευτικός χώρος πάνω από την κεντρική κονσόλα</p> <p>Χώρος αποθήκευσης κάτω από το κάθισμα του οδηγού</p> <p>Θήκες για ποτήρια</p> <p>Ράφι αποθήκευσης στην οροφή</p>
<b>ΕΛΑΣΤΙΚΑ / ΤΡΟΧΟΙ</b>
<p>Τροχοί 16" με διακοσμητικό τάσι RAKIURA</p> <p>Εφεδρικός τροχός μικρών διαστάσεων</p>
<b>ΠΙΝΑΚΑΣ ΟΡΓΑΝΩΝ / ΕΝΔΕΙΞΕΙΣ</b>
<p>PEUGEOT i-coscript®: περιλαμβάνει υπερυψωμένο πίνακα οργάνων με κεντρική οθόνη LCD με λευκό φωτισμό και τιμόνι μικρής διαμέτρου με χειριστήρια πάνω στο τιμόνι.</p>

ALLURE (Επιπρόσθετος εξοπλισμός της έκδοσης ACTIVE) 1.2 PureTech 130hp S6S EAT8 1.5 BlueHDi 100hp S6S / 1.5 BlueHDi 130hp EAT8 S6S
<b>ΑΣΦΑΛΕΙΑ</b>
<p>Ηλεκτρικό χειρόφρενο</p> <p><b>Πακέτο ορατότητας:</b> Αυτόματη ενεργοποίηση προβολών και αυτόματη λειτουργία υαλοκαθαριστήρων</p> <p>Εξωτερικοί καθρέπτες ηλεκτρικά αναδιπλούμενοι</p> <p>Δερμάτινο τιμόνι</p> <p>Αυτόματος διζωνικός κλιματισμός</p> <p>Grip control + HADC (Hill assist descent control) με Ζάντες αλουμινίου 16" Taranaki</p> <p>Φώτα ημέρας τύπου LED</p>
<b>ΚΑΘΙΣΜΑΤΑ ΚΑΙ ΕΣΩΤΕΡΙΚΕΣ ΕΠΕΝΔΥΣΕΙΣ</b>
<p>Κάθισμα οδηγού ρυθμιζόμενο καθ' ύψος, μήκος και κλίση, με ρυθμιζόμενο προσκέφαλο καθ' ύψος και υποβραχιόνιο</p> <p>Αναδιπλούμενο κάθισμα συνοδηγού, με ρυθμιζόμενο προσκέφαλο καθ' ύψος και υποβραχιόνιο</p> <p>Υφασμάτινη επένδυση CARACAL</p> <p>Picasso Blue</p> <p>Χώρος αποθήκευσης στο πάτωμα της 2η σειράς καθισμάτων και τραπέζια αεροπορικού τύπου στις πλάτες των εμπρός καθισμάτων</p>
<b>ΠΟΡΤΕΣ</b>
<p>2 πλευρικές συρόμενες πόρτες με ηλεκτρικά παράθυρα, 2 σταθερά παράθυρα στην 3η σειρά (7θεσια έκδοση)</p>
<b>ΕΛΑΣΤΙΚΑ / ΤΡΟΧΟΙ</b>
<p>Ζάντες αλουμινίου 16" TARANAKI</p>
<b>ΕΞΩΤΕΡΙΚΗ ΕΜΦΑΝΙΣΗ</b>
<p>Μπάρες οροφής σε λευκό χρώμα</p>
GT LINE (Επιπρόσθετος εξοπλισμός της έκδοσης ALLURE) 1.2 PureTech 130hp S6S EAT8 1.5 BlueHDi 100hp S6S / 1.5 BlueHDi 130hp EAT8 S6S
<b>ΑΣΦΑΛΕΙΑ</b>
<p>Σύστημα εισόδου και εκκίνησης του κινητήρα χωρίς κλειδί</p> <p>Grip control + HADC (Hill assist descent control) με Ζάντες αλουμινίου 17" Aoraki</p>
<b>ΕΞΩΤΕΡΙΚΗ ΕΜΦΑΝΙΣΗ</b>
<p>Δερμάτινο τιμόνι GT-LINE</p> <p>Χειρολαβές θυρών με διακόσμηση χρωμίου</p> <p>Εσωτερικό ντεκόρ Quente Brown</p> <p>Εσωτερικός καθρέπτης ηλεκτροχρωμίου</p>
<b>ΚΑΘΙΣΜΑΤΑ ΚΑΙ ΕΣΩΤΕΡΙΚΕΣ ΕΠΕΝΔΥΣΕΙΣ</b>
<p>2η σειρά καθισμάτων : 3 ανεξάρτητα καθίσματα, με σύστημα ISOFIX, με ανδιπλούμενη πλάτη και <b>μη αφαιρούμενα (εκδόσεις 5 &amp; 7 θέσεων L1/L2)</b></p> <p>Υφασμάτινη επένδυση SQUARED</p>
<b>ΠΟΡΤΕΣ</b>
<p>Κρεμαστή πίσω πόρτα με <b>ανοιγόμενο</b> θερμαινόμενο τζάμι &amp; υαλοκαθαριστήρα</p>
<b>ΕΞΩΤΕΡΙΚΗ ΕΜΦΑΝΙΣΗ</b>
<p>Σκούρα φυμέ κρύσταλλα στη 2η &amp; 3η σειρά καθισμάτων, στο τζάμι της πίσω κρεμαστής πόρτας (<b>εκδόσεις 5 &amp; 7 θέσεων L1/L2</b>)</p> <p>Σήματα 'GT Line' στα εμπρός φτερά και την πόρτα του χώρου αποσκευών</p> <p>Μπάρες οροφής σε μαύρο υαλιστερό χρώμα</p> <p>Εξωτερικοί καθρέπτες σε μαύρο χρώμα</p>

# NEO PEUGEOT RIFTER



Ισχύει από 27/08/2019

# NEO PEUGEOT RIFTER



## Standard

## Long

5 places



5 places



7 places



# NEO PEUGEOT RIFTER



## RIFTER 5θεσιο

2η σειρά: 3 καθίσματα 60/40, με σύστημα ISOFIX, με ανδιπλούμενη πλάτη και μη αφαιρούμενα



## RIFTER 7θεσιο

2η σειρά: 3 καθίσματα 60/40, με σύστημα ISOFIX, με ανδιπλούμενη πλάτη και μη αφαιρούμενα  
3η σειρά: 2 ανεξάρτητα καθίσματα, με αναδιπλούμενη πλάτη και αφαιρούμενα  
(συρόμενα πάνω σε ράγες στην έκδοση L2)



# NEO PEUGEOT RIFTER



## ΕΞΩΤΕΡΙΚΑ ΧΡΩΜΑΤΑ

### ΧΡΩΜΑΤΑ ΠΑΣΤΕΛ

Blanc Banquise (WPP0)



Noir Onyx (XYP0)



### ΜΕΤΑΛΛΙΚΑ ΧΡΩΜΑΤΑ

Gris Artense (F4M0)



Silky Grey (EUM0)



Copper (LGM0)



Gris Platinum (VLM0)



Deep Blue (JGM0)



# NEO PEUGEOT RIFTER



## ΣΥΝΔΥΑΣΜΟΙ ΕΞΩΤΕΡΙΚΩΝ ΧΡΩΜΑΤΩΝ ΚΑΙ ΕΣΩΤΕΡΙΚΩΝ ΕΠΕΝΔΥΣΕΩΝ

	Επίπεδο	ACTIVE	ALLURE	GT LINE
	Επένδυση καθισμάτων	Ύφασμα ENIGMATIC (T)	Ύφασμα CARACAL (T)	Ύφασμα SQUARED (T)
Χρώμα	Κωδικός	OBFE	OCFY	ODFY
Blanc Banquise (O)	WPP0	●	●	●
Noir Onyx (O)	XYP0	●	●	●
Silky Grey (M)	EUM0	●	●	●
Copper (M)	LGM0	●	●	●
Gris Artense (M)	F4M0	●	●	●
Deep Blue (M)	JGM0	●	●	●
Gris Platinum (M)	VLM0	●	●	●

(O) Opaque - Χρώμα παστέλ με χρέωση

(\*) Χρώμα χωρίς χρέωση: παστέλ Blanc Banquise

(M) Μεταλλικό χρώμα με χρέωση

● Βασικός εξοπλισμός

Ο βασικός εξοπλισμός μπορεί να μεταβληθεί λόγω ανάγκης κατασκευαστικού ή εμπορικού χαρακτήρα χωρίς καμία προειδοποίηση

(T) Επένδυση από ύφασμα

(T) Επένδυση από ύφασμα

(T) Επένδυση από ύφασμα

Ισχύει από 27/08/2019



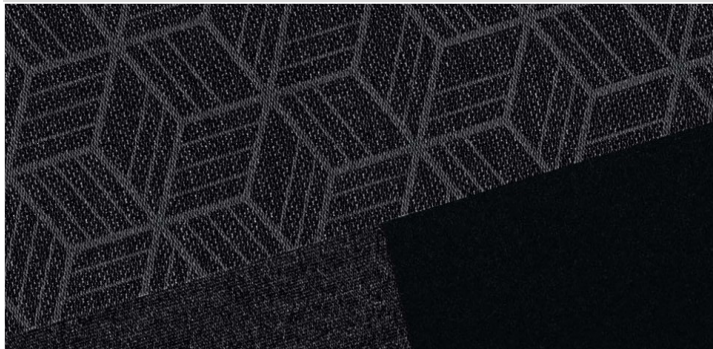
# ΝΕΟ PEUGEOT RIFTER



## ΕΣΩΤΕΡΙΚΕΣ ΕΠΕΝΔΥΣΕΙΣ

### ACTIVE

Υφασμάτινη επένδυση ENIGMATIC(κωδικός: OBFE)

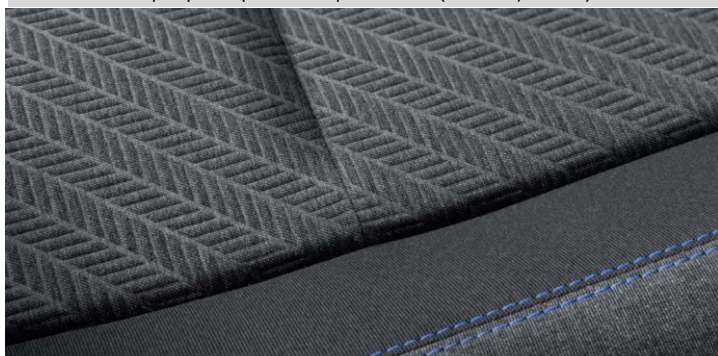


Εσωτερικό ντεκόρ Adamantium



### ALLURE

Υφασμάτινη επένδυση CARACAL (κωδικός: OCFY)



Εσωτερικό ντεκόρ Picasso Blue



### GT LINE

Υφασμάτινη επένδυση SQUARED (κωδικός: ODFY)



Εσωτερικό ντεκόρ Quente Brown



Ο βασικός εξοπλισμός μπορεί να μεταβληθεί λόγω ανάγκης κατασκευαστικού ή εμπορικού χαρακτήρα χωρίς καμία προειδοποίηση  
Ισχύει από 27/08/2019

# NEO PEUGEOT RIFTER

ZANTEΣ



## ACTIVE

Ατσάλινες ζάντες 16" με διακοσμητικά τάσια RAKIURA  
& εφεδρικός τροχός μικρών διαστάσεων



## ALLURE

Ζάντες 16" από ελαφρύ κράμα αλουμινίου TARANAKI  
& εφεδρικός τροχός μικρών διαστάσεων



## GT LINE

Ζάντες 17" από ελαφρύ κράμα αλουμινίου AORAKI  
& εφεδρικός τροχός μικρών διαστάσεων

